

GALERIE ARY JAN



ORIENTALISME

XIX^{ème} et XX^{ème} siècles



ORIENTALISME
XIX^{ème} et XX^{ème} siècles

« Le pittoresque abonde ici. A chaque pas, il y a des tableaux tout faits qui feraient la fortune et la gloire de vingt générations de peintres [...] C'est un lieu fait pour les peintres [...] le beau y abonde, non le beau si vanté dans les tableaux à la mode, mais quelque chose de plus simple, de plus primitif, de moins fardé. » Eugène Delacroix

Crédits photographiques : Thomas Hennocque
Textes et traductions : Florence Conan
Conception graphique : Dina Emrani - Raffray

Oeuvres sélectionnées par CATHERINE et MATHIAS ARY JAN

© GALERIE ARY JAN

32 avenue Marceau 75008 Paris - France
+33 1 42 61 42 10 | + 33 6 07 88 75 84
contact@galeriearyjan.com | www.galeriearyjan.com



INDEX

JEAN-LÉON GÉRÔME

FREDERICK GOODALL

HERMANN CORRODI

RAPHAEL VON AMBROS

RUDOLF ERNST

CLEMENTE PUJOL

GUSTAVO SIMONI

VICTOR HUGUET

HENRI EMILIEN ROUSSEAU

ETIENNE DINET

JACQUES MAJORELLE

LUCIEN LEVY-DHURMER

JEAN-LÉON GÉRÔME
1824 - 1904

LA PRIÈRE, EGYPTE

Huile sur toile, signée en haut à droite
Dimensions : 23 x 34 cm

Un des peintres français les plus célèbres de son temps, Jean-Léon Gérôme entreprend de nombreux voyages dans l'est de la Méditerranée et accompagne Emile Augier et Auguste Bartholdi en Egypte en 1857. Soucieux d'une représentation fidèle des architectures pittoresques, des costumes et des ambiances, l'artiste reconstitue des paysages, des harems et des scènes religieuses qui connaissent un immense succès au Salon de Paris.





FREDERICK GOODALL
1822 - 1904

PRIÈRE DANS LA MOSQUÉE SULTAN HASSAN

Huile sur toile signée du monogramme FG en bas à droite et datée 1876
Dimensions : 61 x 91 cm

Après un voyage inaugural en Egypte avec son ami Carl Haag, le peintre anglais Frederick Goodall se consacre à partir de 1858 et pendant plus de quarante ans aux sujets orientalistes, presque exclusivement égyptiens. Inspiré de ses esquisses, l'artiste représente des vues du Caire, des bazars colorés, des rues et des intérieurs de mosquées pittoresques qui connaissent un très grand succès.





HERMANN DAVID CORRODI
1844 - 1905

LE KIOSQUE DE TRAJAN AU BORD DU NIL, EGYPTE

Huile sur toile signée et située Roma en bas à gauche
Dimensions : 104 x 56 cm

Célèbre pour ses paysages orientalistes, Hermann Corrodi est né en Italie en 1844. Il poursuit une carrière internationale, voyageant très tôt à travers l'Europe, l'Afrique du Nord et le Proche-Orient. L'artiste expose fréquemment à Rome, à Vienne et à Paris, obtenant de nombreux prix. Son style académique s'apparente à celui des artistes de la première moitié du XIX^{ème} siècle, alliant dégradés raffinés de couleurs et subtils jeux de lumière.



RAPHAEL VON AMBROS
1854 - 1895

LE MARCHAND DE TABAC, LE CAIRE

Huile sur panneau signé et daté 1891 en bas à droite
Dimensions : 75 x 62 cm

Raphael Von Ambros étudie à l'Académie des Beaux-Arts de Prague, sa ville natale, entre 1869 à 1872. Comme de nombreux peintres autrichiens, il poursuit sa formation à Paris et est fortement influencé par Jean-Léon Gérôme. Sa touche minutieuse et lisse ainsi que son traitement de la lumière lui permettent de représenter des scènes extrêmement détaillées et réalistes comme ce *Marchand de tabac*.



RUDOLF ERNST
1854 - 1932

LA JEUNE MUSICIENNE

Huile sur panneau signé en bas à gauche
Dimensions : 80,5 x 63,5 cm

Figure incontournable de l'école orientaliste d'Autriche, Rudolf Ernst expose régulièrement au Salon des Artistes Français à partir de 1877. Par la subtile diversité des matériaux et objets représentés – instruments de musiques, tapis, tissus, guéridon, céramique – il apparaît comme un exemple significatif de ce courant orientaliste, qui s'attache à retranscrire l'ambiance exotique par l'abondance des objets artisanaux.



CLEMENTE PUJOL DE GUASTAVINO
1850 - 1903

GNAOUA DEVANT LA PORTE DE LA MEDINA, TANGER

Huile sur toile signée en bas à droite
Dimensions : 63 x 46 cm

Installé à Paris en 1876, le peintre orientaliste espagnol Clemente Pujol de Guastavino, élève de Jean-Léon Gérôme, collectionne de nombreux objets et antiquités dont il s'inspire pour la composition de ses tableaux. Au centre de ses œuvres, des chasseurs au faucon, des gardes armés de fusil, des musiciens ou des marchands devant des portes ou des murs richement ouvragés.



GUSTAVO SIMONI
1846 - 1926

DEVANT LA MOSQUÉE SIDI BOUMEDIENNE, TLEMCCEN

Aquarelle sur papier signé et daté 1898 centre gauche
Dimensions : 109 x 51 cm

Inspiré par son séjour dans l'ancienne ville de Tlemcen, en Algérie, Gustavo Simoni met en scène dans ses œuvres des caravanes, des scènes de rues, des marchands de tapis et des souks. Alliant détails réels et espaces réinventés, le peintre parvient à saisir l'ambiance, l'activité des rues et les mouvements précis des personnages avec une palette à la fois claire et délicate.



VICTOR HUGUET
1835 - 1902

LA CHASSE AUX FAUCONS

Huile sur toile, signée en bas à droite
Dimensions : 65,8 x 81,5 cm

Peintre de genre et de paysages, Victor Huguet voyage en 1852 en Egypte puis en Crimée. Il est profondément marqué par les paysages qu'il traverse et qui vont influencer sa peinture. Découvrant l'Algérie quelques années plus tard, il y puise de nombreuses sources d'inspiration : rivières, caravanes dans le désert, chasses aux faucons et vues de vestiges antiques.



HENRI EMILIEN ROUSSEAU
1875 - 1933

BAIGNADE DEVANT AZEMMOUR, MAROC

Huile sur toile signée et datée 1929 en bas à droite
Dimensions : 73 x 100 cm

Né au Caire en 1875, Henri Rousseau est l'élève de Gérôme à l'École des Beaux-Arts. Lauréat du Grand Prix de Rome en 1900, il voyage six mois en Tunisie et en Algérie. Les cavaliers nomades des hauts plateaux, chassant au faucon ou partant en expédition guerrière, font partie de ses sujets favoris. Le peintre excelle dans le traitement des cavaliers en mouvement et des contrastes de couleurs flamboyantes.





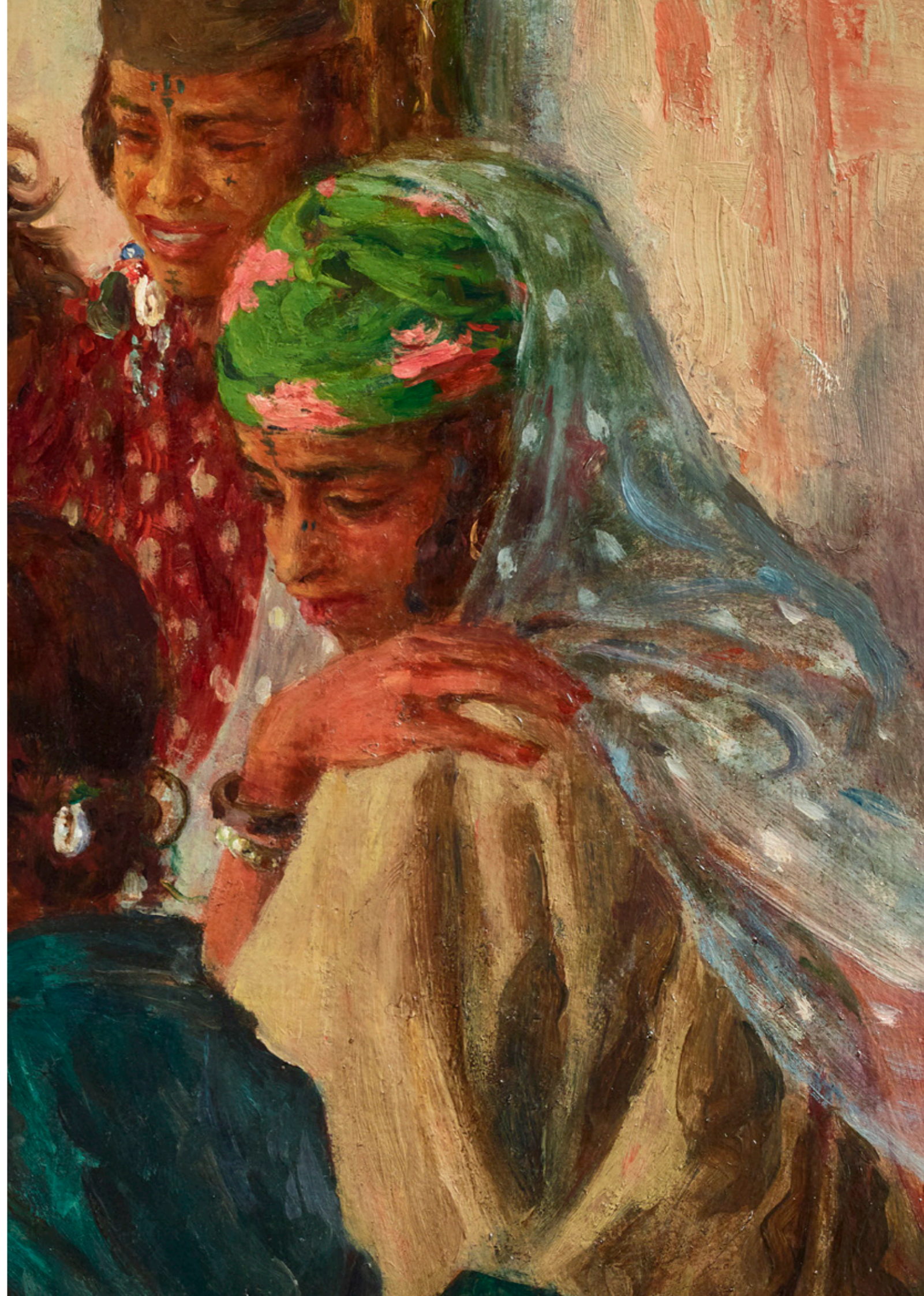
Henri Rousseau 29

ETIENNE DINET
1861 - 1929

LES BAVARDS À BOU SAÂDA

Huile sur panneau signé et daté 1896 en bas à gauche
Dimensions : 50,8 x 71,6 cm

Subjugué par la beauté de l'Algérie, Etienne Dinet y entreprend de nombreux voyages, se familiarisant avec les tribus nomades et bédouines du pays. Parlant couramment arabe, il s'installe à Bou-Saâda en 1905 pour y vivre. Cette œuvre présentée au Salon de 1896 restitue une scène de la vie quotidienne algérienne, magnifiée par des contrastes majestueux entre le vermillon intense, les ocres dorés et les bleus profonds.





E. DINET.
1896.

JACQUES MAJORELLE
1886 - 1962

KASBAHS DANS LES ENVIRONS DE OUARZAZATE

Gouache sur papier signé, situé et daté 1949 en bas à droite
Dimensions : 63 x 80 cm

Né à Nancy, Jacques Majorelle découvre l'Afrique du Nord dans les années 1910. Passionné par les traditions, l'architecture et les couleurs de cette région, il explore en 1949 les Kasbahs aux alentours de Ouarzazate et Tazouda au Maroc. Les volumes ocres de l'architecture et les verts tendres de l'oasis traduisent toute la majesté du lieu.





J. J. J. J. J.

LUCIEN LEVY-DHURMER
1865 - 1953

JEUNE FEMME AU HAÏK

Pastel sur papier signé et situé Marrakech en bas à droite
Dimensions : 50,5 x 62 cm

Peintre symboliste, Lucien Lévy-Dhurmer est influencé par le préraphaélisme et s'inscrit dans le courant des « Peintres de l'âme ». A partir de 1901, l'artiste réalise des paysages et des portraits lumineux inspirés de ses voyages en Afrique du Nord. Ce portrait pastel aux tonalités bleues et roses conserve l'aspect mystérieux propre au style de l'artiste.





GALERIE ARY JAN